

## 小規模企業景気動向調査 [2024年2月期調査]

～経済の正常化が進みつつあるが、コスト高騰に価格転嫁が追いついていない小規模企業景況～

## ＜産業全体＞

2月期の産業全体の景況は、採算・資金繰り・業況 DI が小幅に改善した一方で、売上額 DI がわずかに悪化した。インバウンド需要の活発化等を中心として、売上額 DI がプラス値を示す業種が増え経済の正常化が進みつつある。資金繰り・採算 DI は6期連続で改善しているものの、全業種においてマイナス値で推移しており、コスト高騰に価格転嫁が追いつかぬ状況が続いている。

	DI	1月	2月	前月比
売上額		8.1	7.0	▲1.1
採算	▲16.8	▲14.2	26	
資金繰り	▲14.1	▲11.4	27	
業況	▲11.3	▲7.7	36	

## ＜製造業(食料品、繊維、機械・金属)＞ 人手不足や価格転嫁等の問題が山積している製造業

製造業は、採算・資金繰り・業況 DI が小幅に改善、売上額 DI が小幅に悪化した。

食料品関連では、暖冬の影響によりシーズン向けの商品を扱う店舗は売上が伸び悩んでいる。慢性的な人手不足は続いていて苦しい状況。繊維工業関連の事業者は、季節商品の製造時期で、業務量が多いものの採算は悪い。メーカーも物価高の影響で単価を引き上げることが難しいとの話で、価格交渉がうまく進んでいない。機械金属関連の事業者は、受注が減少傾向。

	DI	1月	2月	前月比
売上額		105	83	▲22
採算	▲17.8	▲13.6	42	
資金繰り	▲13.9	▲11.8	21	
業況	▲10.4	▲8.0	24	

## ＜建設業＞ 災害特需で需要はあるが、材料不足等で稼働率が低下している建設業

建設業は、採算・資金繰り DI が小幅に改善、業況 DI は大幅に改善、売上額 DI はわずかに悪化した。

記録的な暖冬で、冬場の除雪を請け負っている建築業者の収入が大きく減少。災害復旧工事等での需要はあるが、工事が一斉稼働したことにより、材料不足が発生している。降雪が少なく、多くの事業者が例年より早く着工でき業況は上向き傾向。年度内での工期終了案件が多く、繁忙期では人手不足で工期の長期化や回転率低下が課題。

	DI	1月	2月	前月比
売上額		124	114	▲10
採算	▲19.7	▲14.8	49	
資金繰り	▲15.7	▲11.6	4.1	
業況	▲12.0	▲6.3	5.7	

## ＜小売業(衣料品、食料品、耐久消費財)＞ 売上額 DI は悪化も、価格転嫁が進んでいる小売業

小売業は、採算・資金繰り・業況 DI が小幅に改善した一方で、暖冬で季節性商品の売れ行きが落ち込み、売上額 DI が小幅に悪化した。

コロナ禍はすべて袋詰めで販売していたが、コロナ前のように量り売りができるようになってきたのは好材料。年末年始消費の反動が2月の売上に影響している。耐久消費財は、電気料金値上げの影響に伴い省エネ家電販売の動きが堅調。各種商品の値上げが進み、必要な商品を必要な数だけ買い上げる顧客傾向にある。

	DI	1月	2月	前月比
売上額		20	▲0.2	▲2.2
採算	▲21.0	▲18.4	26	
資金繰り	▲18.6	▲15.2	34	
業況	▲17.3	▲13.7	36	

## ＜サービス業(旅館、クリーニング、理・美容)＞コスト高の影響や価格転嫁に苦慮しているサービス業

サービス業は、売上額・資金繰り DI がわずかに改善、業況 DI が小幅に改善、採算 DI がわずかに悪化した。

宿泊業ではインバウンドの影響により売上確保につながっている。クリーニング関連では、設備更新ができていない事業者では、燃費の悪さが経費圧迫の問題となっている。原材料エネルギー価格の高止まりが続き、価格転嫁に苦戦。理・美容関連は昨年比較で好転している。既存店は新規需要獲得が存続の分かれ目となる。

	DI	1月	2月	前月比
売上額		7.5	8.7	1.2
採算	▲9.0	▲10.0	▲1.0	
資金繰り	▲8.0	▲6.8	1.2	
業況	▲5.7	▲2.8	2.9	

## 調査概要

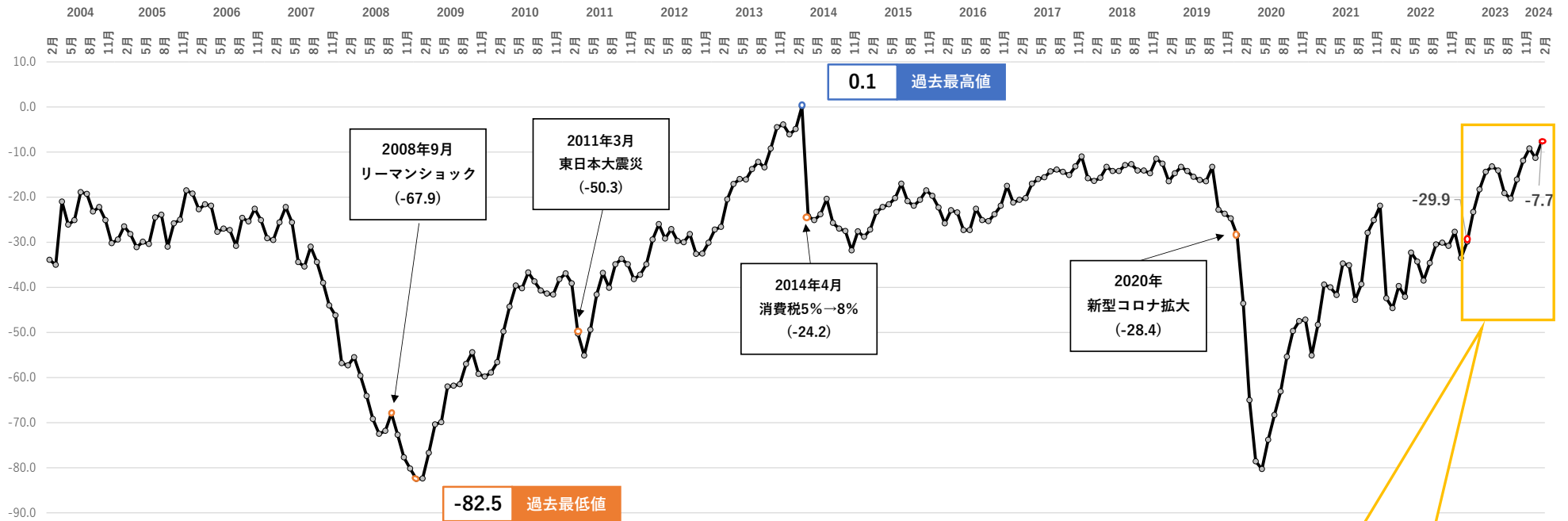
・調査対象：全国 302 商工会の経営指導員（有効回答数：215/回答率 71.1%）

・調査時点：2024年2月末

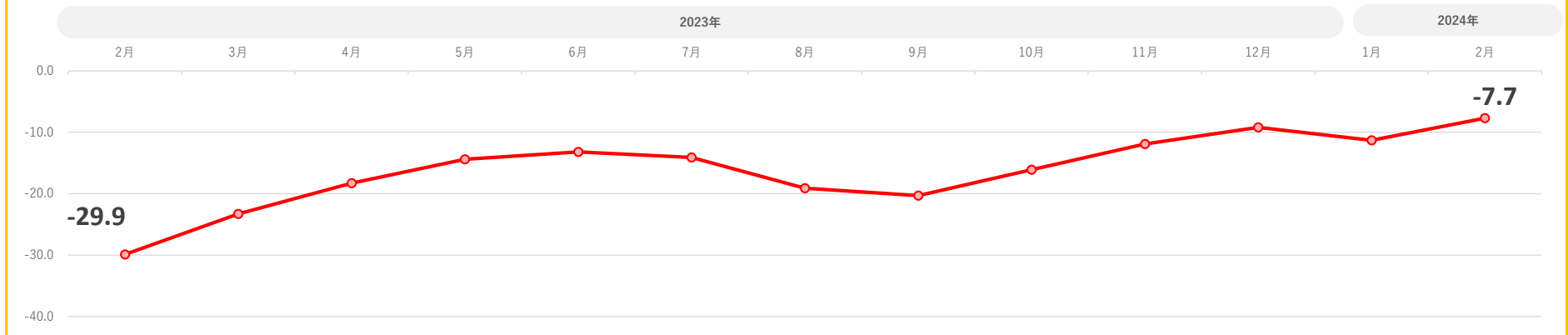
・調査方法：対象商工会経営指導員による調査票への選択記入式

※ DI(景気動向指数)は各調査項目について、増加(好転)企業割合から減少(悪化)企業割合を差し引いた値を示す。

## 小規模企業景気動向調査 産業全体の業況DIグラフ～過去20年のトレンド～



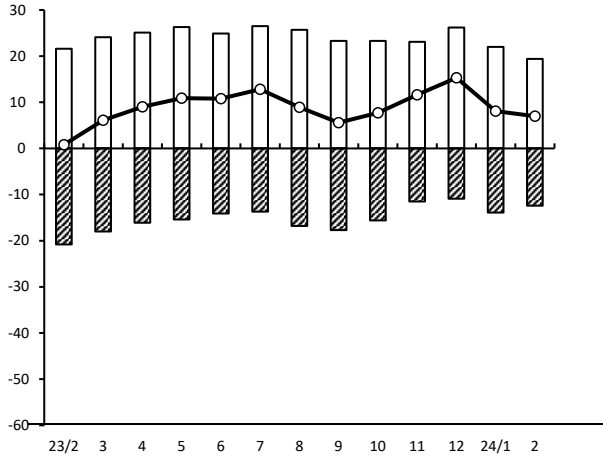
## 産業全体の業況DIグラフ～直近1年間～



# 小規模企業景気動向調査(2024年2月期)

## 産業全体(前年同月比)

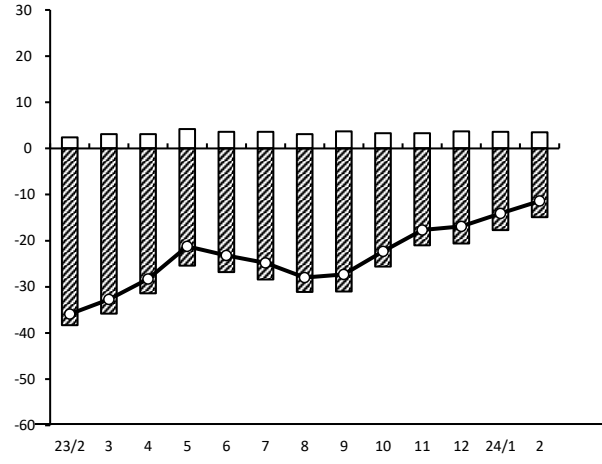
### 売上額



(年月)

年/月	増加	減少	DI
23/2	21.6	-20.8	0.8
3	24.1	-18.0	6.1
4	25.1	-16.1	9.0
5	26.3	-15.4	10.9
6	24.9	-14.1	10.8
7	26.5	-13.7	12.8
8	25.7	-16.8	8.9
9	23.3	-17.7	5.6
10	23.3	-15.6	7.7
11	23.1	-11.5	11.6
12	26.2	-10.9	15.3
24/1	22.0	-13.9	8.1
2	19.4	-12.4	7.0

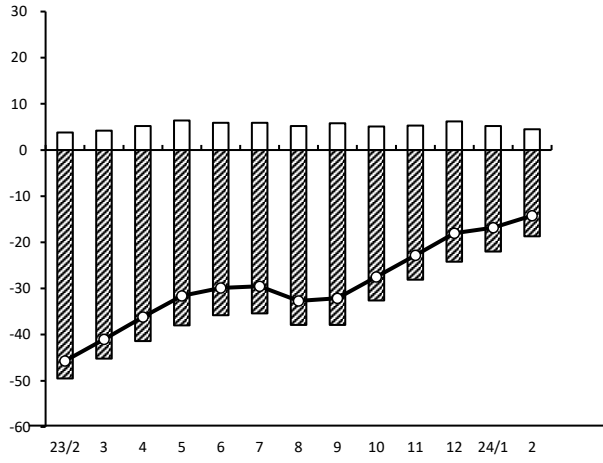
### 資金繰り



(年月)

年/月	好転	悪化	DI
23/2	2.4	-38.3	-35.9
3	3.1	-35.8	-32.7
4	3.1	-31.4	-28.3
5	4.2	-25.4	-21.2
6	3.6	-26.8	-23.2
7	3.6	-28.4	-24.8
8	3.1	-31.1	-28.0
9	3.7	-31.0	-27.3
10	3.3	-25.6	-22.3
11	3.3	-21.0	-17.7
12	3.7	-20.6	-16.9
24/1	3.6	-17.7	-14.1
2	3.5	-14.9	-11.4

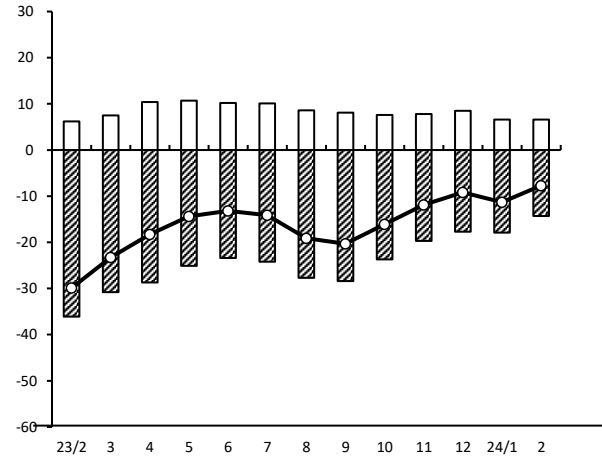
### 採算



(年月)

年/月	増加	減少	DI
23/2	3.8	-49.5	-45.7
3	4.2	-45.2	-41.0
4	5.2	-41.4	-36.2
5	6.4	-38.0	-31.6
6	5.9	-35.8	-29.9
7	5.9	-35.4	-29.5
8	5.2	-37.9	-32.7
9	5.8	-37.9	-32.1
10	5.1	-32.6	-27.5
11	5.3	-28.1	-22.8
12	6.2	-24.2	-18.0
24/1	5.2	-22.0	-16.8
2	4.5	-18.7	-14.2

### 業界の業況

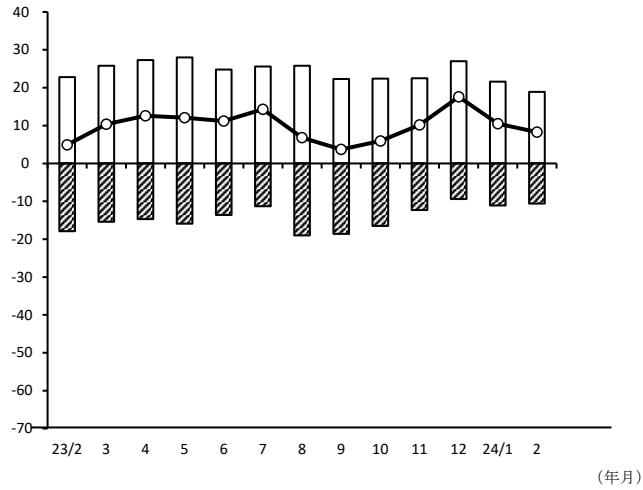


(年月)

年/月	増加	減少	DI
23/2	6.2	-36.1	-29.9
3	7.5	-30.8	-23.3
4	10.4	-28.7	-18.3
5	10.7	-25.1	-14.4
6	10.2	-23.4	-13.2
7	10.1	-24.2	-14.1
8	8.6	-27.7	-19.1
9	8.1	-28.4	-20.3
10	7.6	-23.7	-16.1
11	7.8	-19.7	-11.9
12	8.5	-17.7	-9.2
24/1	6.6	-17.9	-11.3
2	6.6	-14.3	-7.7

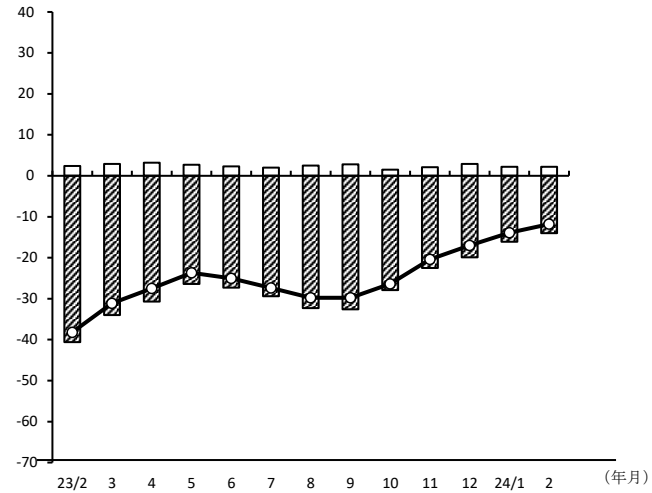
## 製 造 業(前年同月比)

### 売上額



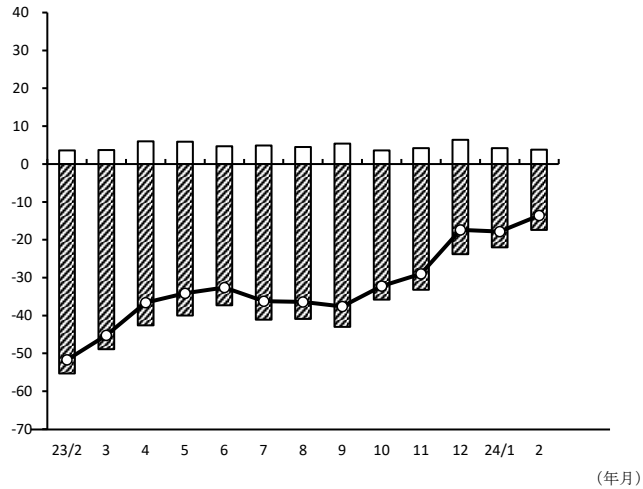
年/月	増加	減少	DI
23/2	22.8	-17.9	4.9
3	25.8	-15.4	10.4
4	27.3	-14.7	12.6
5	28.0	-15.9	12.1
6	24.8	-13.6	11.2
7	25.6	-11.3	14.3
8	25.8	-19.0	6.8
9	22.3	-18.6	3.7
10	22.4	-16.5	5.9
11	22.5	-12.3	10.2
12	27.0	-9.4	17.6
24/1	21.6	-11.1	10.5
2	18.9	-10.6	8.3

### 資金繰り



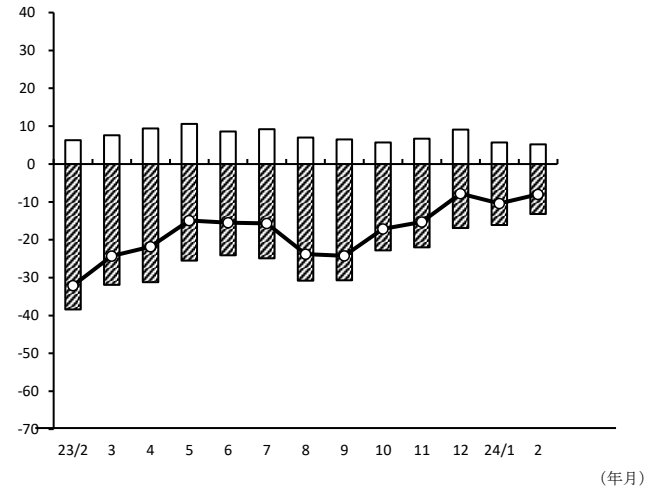
年/月	増加	減少	DI
23/2	2.4	-40.6	-38.2
3	2.9	-34.0	-31.1
4	3.2	-30.7	-27.5
5	2.7	-26.4	-23.7
6	2.3	-27.3	-25.0
7	2.0	-29.4	-27.4
8	2.5	-32.3	-29.8
9	2.8	-32.6	-29.8
10	1.5	-27.9	-26.4
11	2.1	-22.5	-20.4
12	2.9	-19.9	-17.0
24/1	2.2	-16.1	-13.9
2	2.2	-14.0	-11.8

### 採算



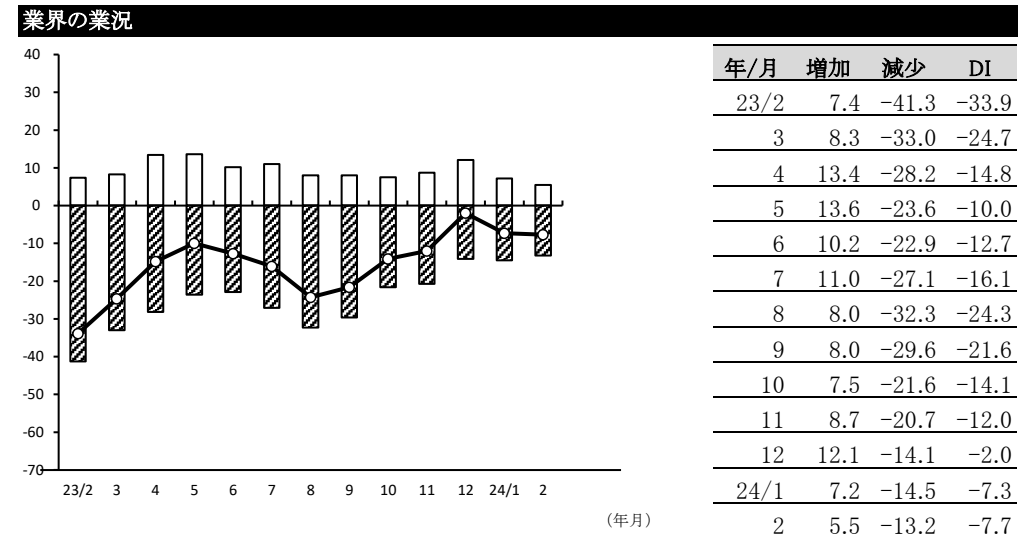
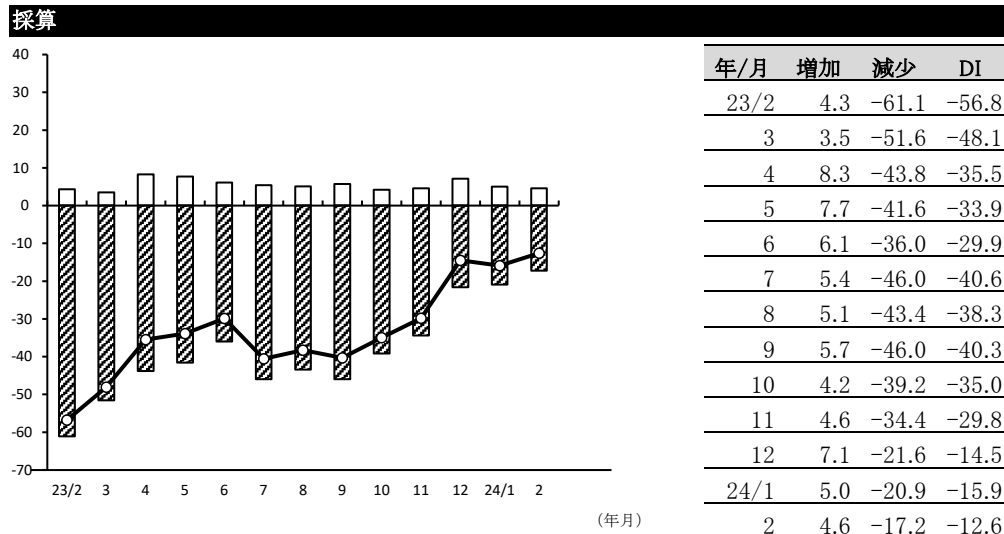
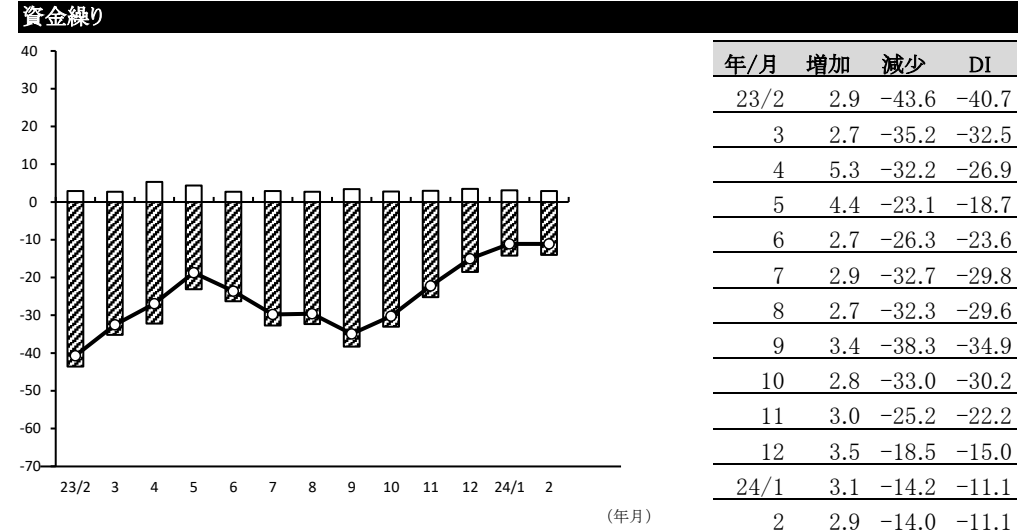
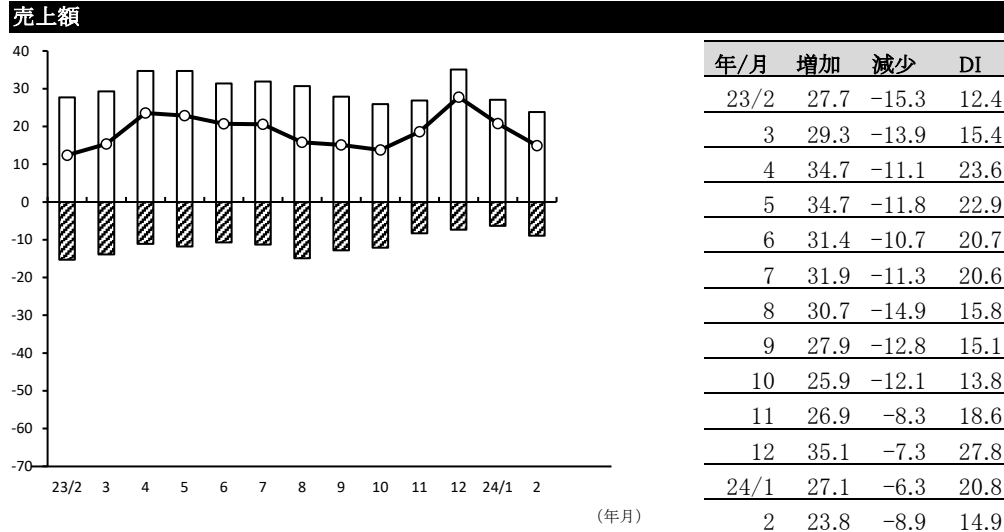
年/月	増加	減少	DI
23/2	3.6	-55.3	-51.7
3	3.7	-48.9	-45.2
4	6.0	-42.6	-36.6
5	5.9	-40.0	-34.1
6	4.7	-37.3	-32.6
7	4.9	-41.1	-36.2
8	4.5	-40.9	-36.4
9	5.4	-43.0	-37.6
10	3.6	-35.8	-32.2
11	4.2	-33.2	-29.0
12	6.4	-23.8	-17.4
24/1	4.2	-22.0	-17.8
2	3.8	-17.4	-13.6

### 業界の業況



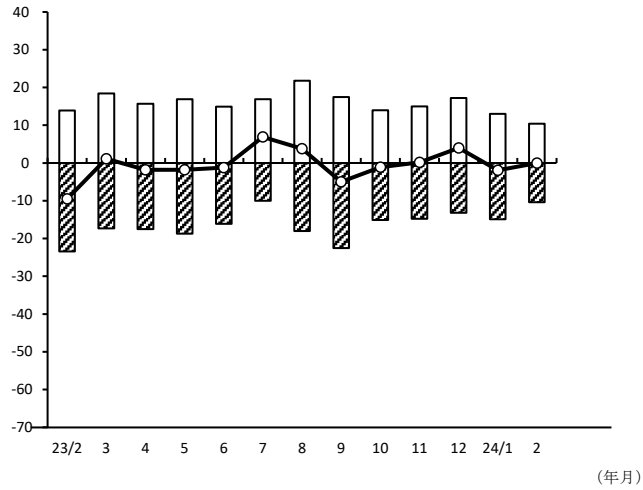
年/月	増加	減少	DI
23/2	6.3	-38.4	-32.1
3	7.6	-31.9	-24.3
4	9.4	-31.2	-21.8
5	10.6	-25.5	-14.9
6	8.6	-24.1	-15.5
7	9.2	-24.9	-15.7
8	7.0	-30.8	-23.8
9	6.5	-30.7	-24.2
10	5.7	-22.8	-17.1
11	6.7	-22.0	-15.3
12	9.1	-16.9	-7.8
24/1	5.7	-16.1	-10.4
2	5.2	-13.2	-8.0

## 製 造 業【食料品】（前年同月比）



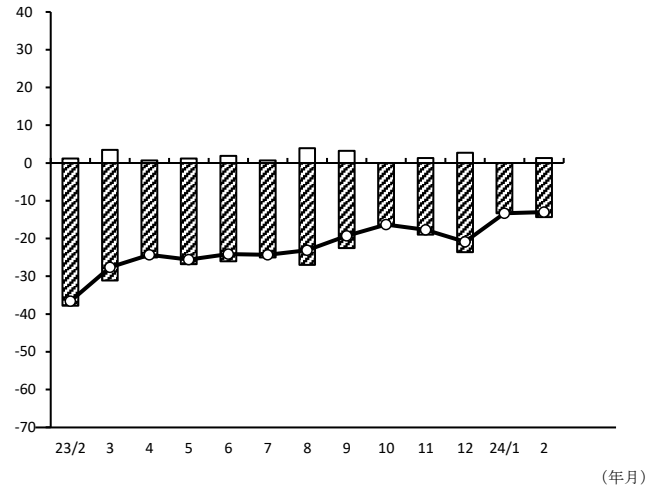
## 製 造 業【繊維】（前年同月比）

### 売上額



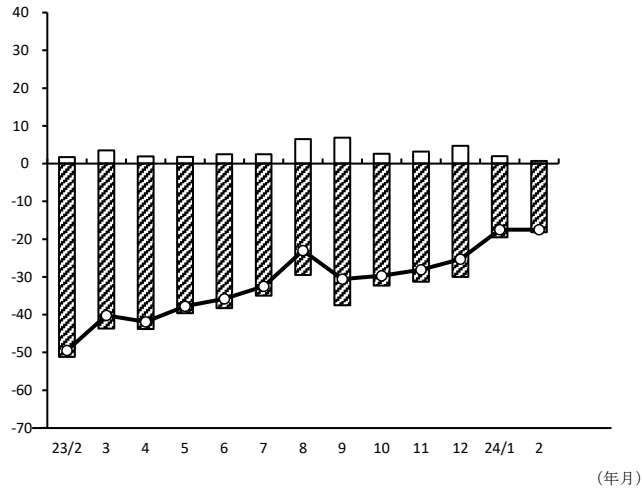
年/月	増加	減少	DI
23/2	13.9	-23.4	-9.5
3	18.4	-17.3	1.1
4	15.7	-17.5	-1.8
5	16.9	-18.7	-1.8
6	14.9	-16.1	-1.2
7	16.9	-10.0	6.9
8	21.8	-18.0	3.8
9	17.5	-22.5	-5.0
10	14.0	-15.1	-1.1
11	15.0	-14.8	0.2
12	17.2	-13.2	4.0
24/1	13.0	-14.9	-1.9
2	10.4	-10.4	0.0

### 資金繰り



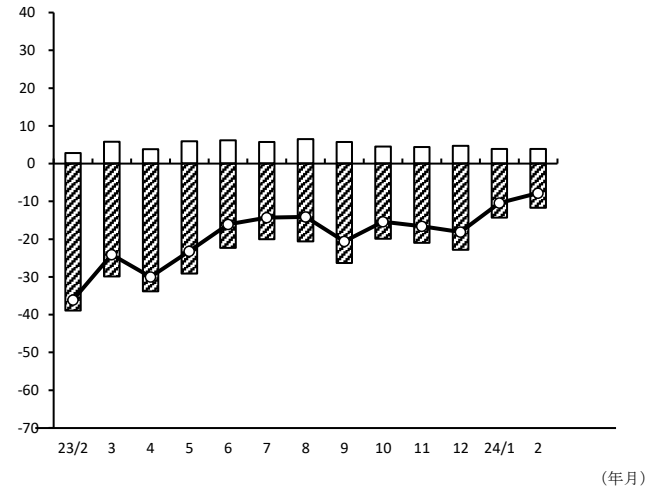
年/月	増加	減少	DI
23/2	1.2	-37.8	-36.6
3	3.5	-31.1	-27.6
4	0.7	-25.0	-24.3
5	1.2	-26.8	-25.6
6	1.9	-26.0	-24.1
7	0.7	-25.0	-24.3
8	3.9	-27.0	-23.1
9	3.2	-22.5	-19.3
10	0.0	-16.3	-16.3
11	1.3	-19.0	-17.7
12	2.7	-23.6	-20.9
24/1	0.0	-13.3	-13.3
2	1.3	-14.3	-13.0

### 採算



年/月	増加	減少	DI
23/2	1.7	-51.2	-49.5
3	3.5	-43.7	-40.2
4	1.9	-43.8	-41.9
5	1.8	-39.6	-37.8
6	2.5	-38.3	-35.8
7	2.5	-35.0	-32.5
8	6.5	-29.5	-23.0
9	6.9	-37.5	-30.6
10	2.6	-32.3	-29.7
11	3.2	-31.3	-28.1
12	4.7	-30.0	-25.3
24/1	2.0	-19.5	-17.5
2	0.7	-18.2	-17.5

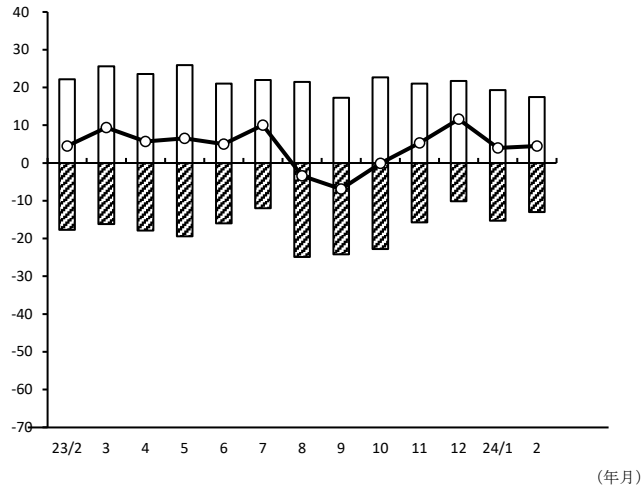
### 業界の業況



年/月	増加	減少	DI
23/2	2.8	-38.9	-36.1
3	5.8	-29.9	-24.1
4	3.8	-33.8	-30.0
5	5.9	-29.1	-23.2
6	6.2	-22.3	-16.1
7	5.7	-20.0	-14.3
8	6.5	-20.6	-14.1
9	5.7	-26.3	-20.6
10	4.5	-19.9	-15.4
11	4.4	-21.0	-16.6
12	4.7	-22.8	-18.1
24/1	3.9	-14.3	-10.4
2	3.9	-11.7	-7.8

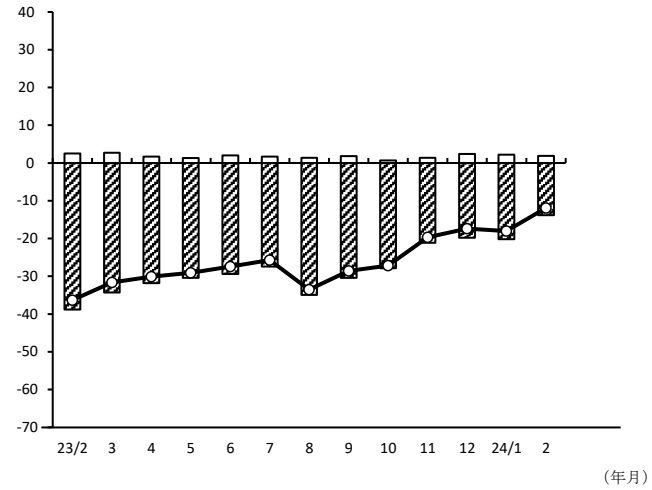
## 製 造 業【機械・金属】（前年同月比）

### 売上額



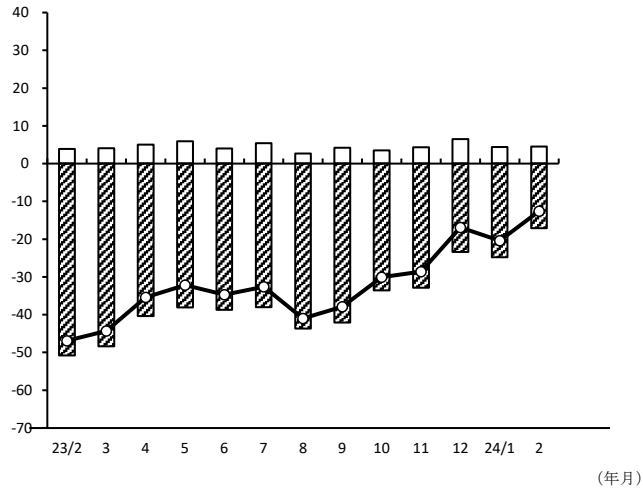
年/月	増加	減少	DI
23/2	22.2	-17.7	4.5
3	25.6	-16.2	9.4
4	23.6	-17.9	5.7
5	25.9	-19.4	6.5
6	21.0	-16.0	5.0
7	22.0	-12.0	10.0
8	21.5	-24.9	-3.4
9	17.3	-24.2	-6.9
10	22.7	-22.8	-0.1
11	21.0	-15.7	5.3
12	21.7	-10.1	11.6
24/1	19.3	-15.3	4.0
2	17.5	-13.0	4.5

### 資金繰り



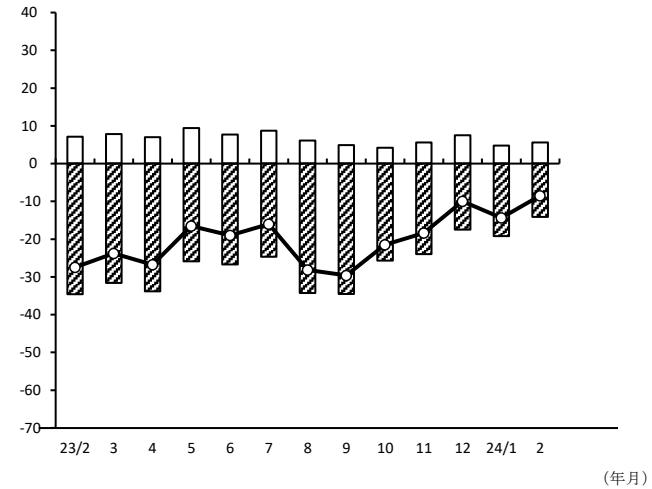
年/月	増加	減少	DI
23/2	2.5	-38.8	-36.3
3	2.7	-34.3	-31.6
4	1.7	-31.8	-30.1
5	1.3	-30.4	-29.1
6	2.0	-29.4	-27.4
7	1.7	-27.4	-25.7
8	1.4	-34.9	-33.5
9	1.8	-30.4	-28.6
10	0.7	-27.9	-27.2
11	1.4	-21.1	-19.7
12	2.4	-19.8	-17.4
24/1	2.2	-20.2	-18.0
2	1.9	-13.8	-11.9

### 採算



年/月	増加	減少	DI
23/2	3.9	-50.8	-46.9
3	4.1	-48.4	-44.3
4	5.0	-40.4	-35.4
5	5.9	-38.1	-32.2
6	4.0	-38.7	-34.7
7	5.4	-38.0	-32.6
8	2.7	-43.7	-41.0
9	4.2	-42.1	-37.9
10	3.5	-33.6	-30.1
11	4.3	-32.9	-28.6
12	6.5	-23.4	-16.9
24/1	4.4	-24.8	-20.4
2	4.5	-17.1	-12.6

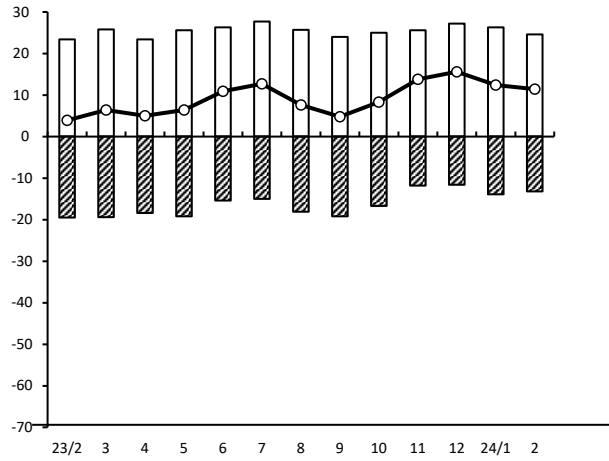
### 業界の業況



年/月	増加	減少	DI
23/2	7.1	-34.6	-27.5
3	7.8	-31.6	-23.8
4	7.0	-33.8	-26.8
5	9.4	-25.9	-16.5
6	7.7	-26.7	-19.0
7	8.7	-24.7	-16.0
8	6.1	-34.3	-28.2
9	4.9	-34.5	-29.6
10	4.2	-25.7	-21.5
11	5.6	-24.0	-18.4
12	7.5	-17.5	-10.0
24/1	4.8	-19.2	-14.4
2	5.6	-14.1	-8.5

## 建設業(前年同月比)

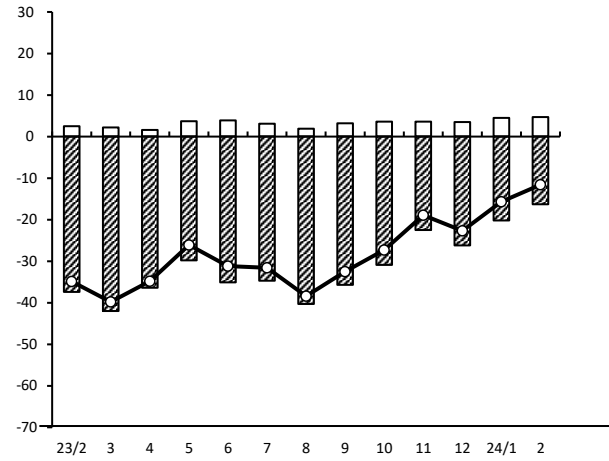
### 売上額



(年月)

年/月	増加	減少	DI
23/2	23.4	-19.5	3.9
3	25.8	-19.4	6.4
4	23.4	-18.4	5.0
5	25.6	-19.2	6.4
6	26.3	-15.4	10.9
7	27.7	-15.0	12.7
8	25.7	-18.1	7.6
9	24.0	-19.2	4.8
10	25.0	-16.7	8.3
11	25.6	-11.8	13.8
12	27.2	-11.6	15.6
24/1	26.3	-13.9	12.4
2	24.6	-13.2	11.4

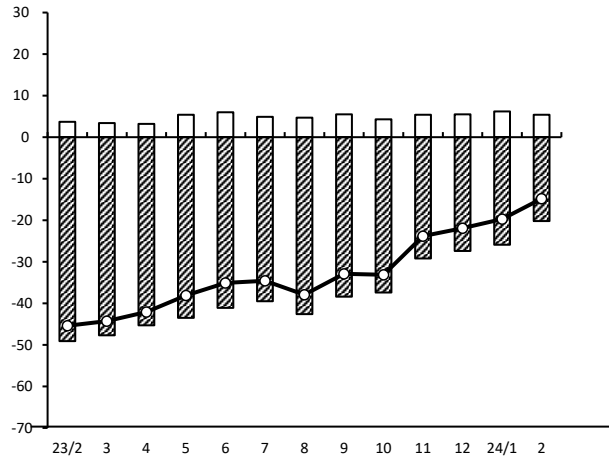
### 資金繰り



(年月)

年/月	増加	減少	DI
23/2	2.5	-37.4	-34.9
3	2.2	-42.0	-39.8
4	1.6	-36.4	-34.8
5	3.7	-29.8	-26.1
6	3.9	-35.1	-31.2
7	3.1	-34.7	-31.6
8	1.9	-40.3	-38.4
9	3.2	-35.7	-32.5
10	3.6	-30.9	-27.3
11	3.6	-22.5	-18.9
12	3.5	-26.2	-22.7
24/1	4.5	-20.2	-15.7
2	4.7	-16.3	-11.6

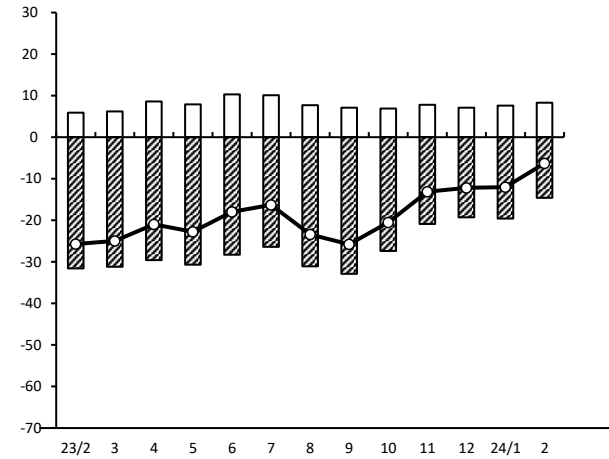
### 採算



(年月)

年/月	増加	減少	DI
23/2	3.7	-49.1	-45.4
3	3.4	-47.7	-44.3
4	3.2	-45.3	-42.1
5	5.4	-43.5	-38.1
6	6.0	-41.1	-35.1
7	4.9	-39.5	-34.6
8	4.7	-42.6	-37.9
9	5.5	-38.4	-32.9
10	4.3	-37.4	-33.1
11	5.4	-29.2	-23.8
12	5.5	-27.4	-21.9
24/1	6.2	-25.9	-19.7
2	5.4	-20.2	-14.8

### 業界の業況



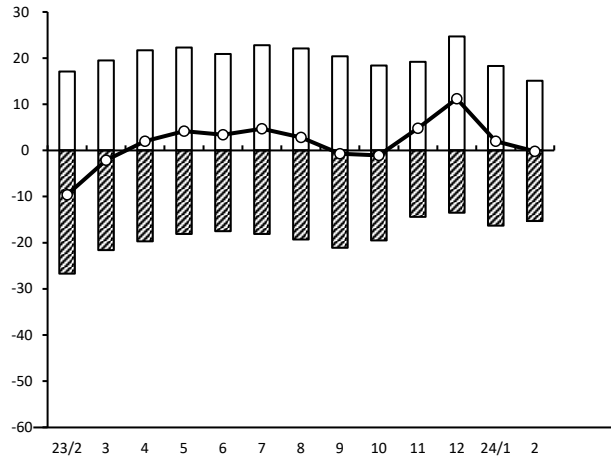
(年月)

年/月	増加	減少	DI
23/2	5.9	-31.6	-25.7
3	6.2	-31.2	-25.0
4	8.6	-29.6	-21.0
5	7.9	-30.7	-22.8
6	10.3	-28.3	-18.0
7	10.1	-26.4	-16.3
8	7.7	-31.1	-23.4
9	7.1	-32.9	-25.8
10	6.9	-27.4	-20.5
11	7.8	-20.9	-13.1
12	7.1	-19.3	-12.2
24/1	7.6	-19.6	-12.0
2	8.3	-14.6	-6.3



## 小 売 業(前年同月比)

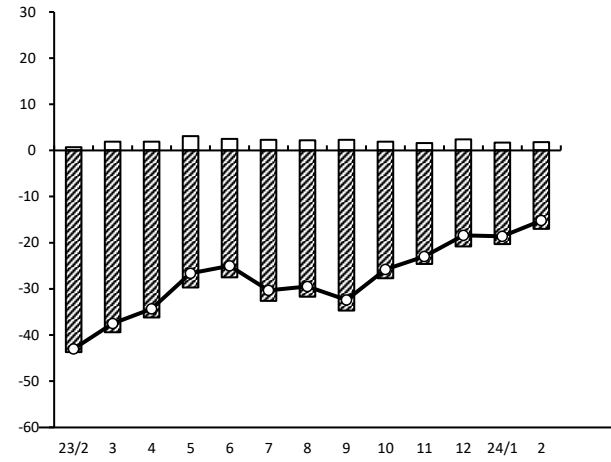
### 売上額



(年月)

年/月	増加	減少	DI
23/2	17.1	-26.7	-9.6
3	19.5	-21.6	-2.1
4	21.7	-19.7	2.0
5	22.3	-18.1	4.2
6	20.9	-17.5	3.4
7	22.8	-18.1	4.7
8	22.1	-19.3	2.8
9	20.4	-21.1	-0.7
10	18.4	-19.5	-1.1
11	19.2	-14.4	4.8
12	24.7	-13.5	11.2
24/1	18.3	-16.3	2.0
2	15.1	-15.3	-0.2

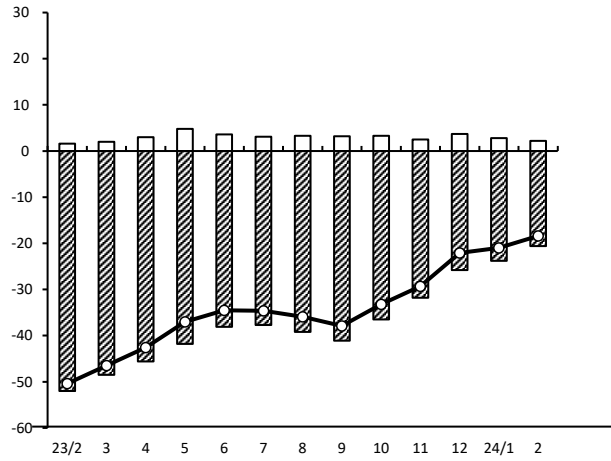
### 資金繰り



(年月)

年/月	増加	減少	DI
23/2	0.7	-43.7	-43.0
3	1.9	-39.4	-37.5
4	1.9	-36.2	-34.3
5	3.1	-29.7	-26.6
6	2.5	-27.5	-25.0
7	2.3	-32.6	-30.3
8	2.2	-31.7	-29.5
9	2.3	-34.7	-32.4
10	1.9	-27.7	-25.8
11	1.6	-24.6	-23.0
12	2.4	-20.8	-18.4
24/1	1.7	-20.3	-18.6
2	1.8	-17.0	-15.2

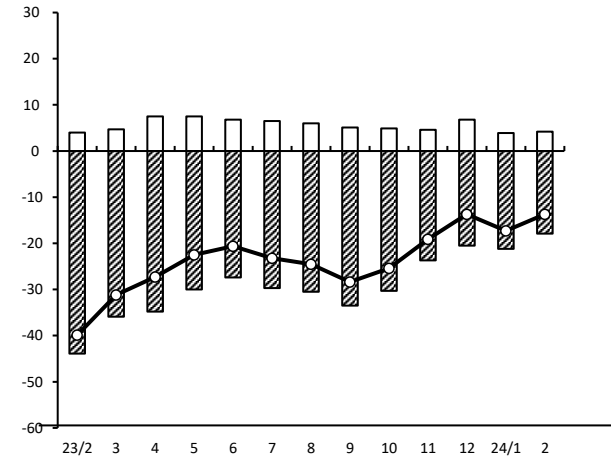
### 採算



(年月)

年/月	増加	減少	DI
23/2	1.6	-52.0	-50.4
3	2.0	-48.5	-46.5
4	3.0	-45.6	-42.6
5	4.8	-41.8	-37.0
6	3.6	-38.1	-34.5
7	3.1	-37.7	-34.6
8	3.3	-39.2	-35.9
9	3.2	-41.1	-37.9
10	3.3	-36.5	-33.2
11	2.5	-31.8	-29.3
12	3.7	-25.8	-22.1
24/1	2.8	-23.8	-21.0
2	2.2	-20.6	-18.4

### 業界の業況

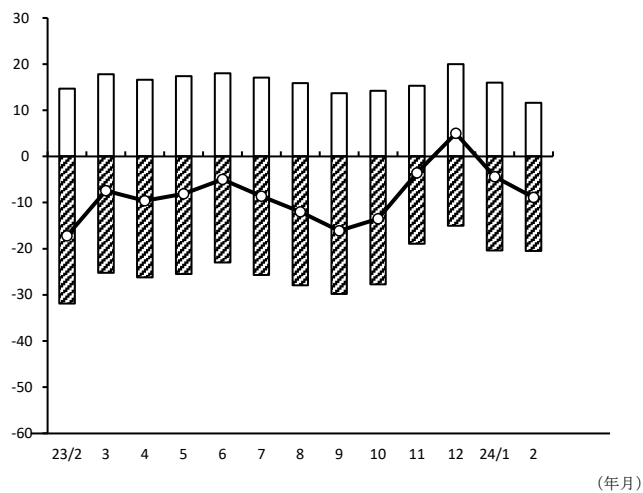


(年月)

年/月	増加	減少	DI
23/2	4.0	-43.9	-39.9
3	4.7	-35.9	-31.2
4	7.5	-34.8	-27.3
5	7.5	-30.0	-22.5
6	6.8	-27.4	-20.6
7	6.5	-29.7	-23.2
8	6.0	-30.5	-24.5
9	5.1	-33.5	-28.4
10	4.9	-30.3	-25.4
11	4.6	-23.7	-19.1
12	6.8	-20.5	-13.7
24/1	3.9	-21.2	-17.3
2	4.2	-17.9	-13.7

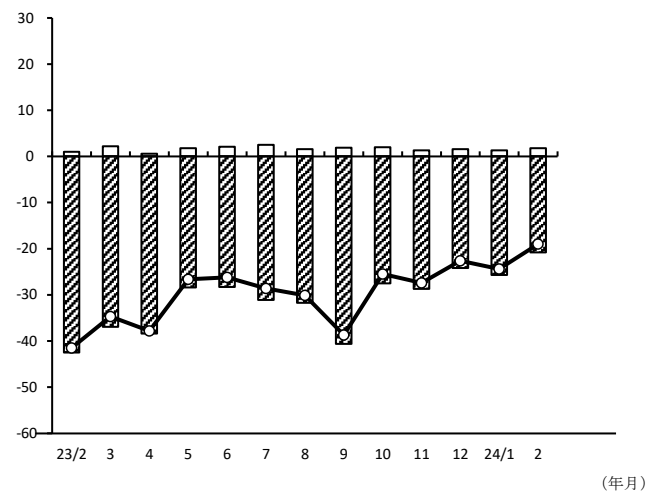
## 小売業【衣料品】（前年同月比）

### 売上額



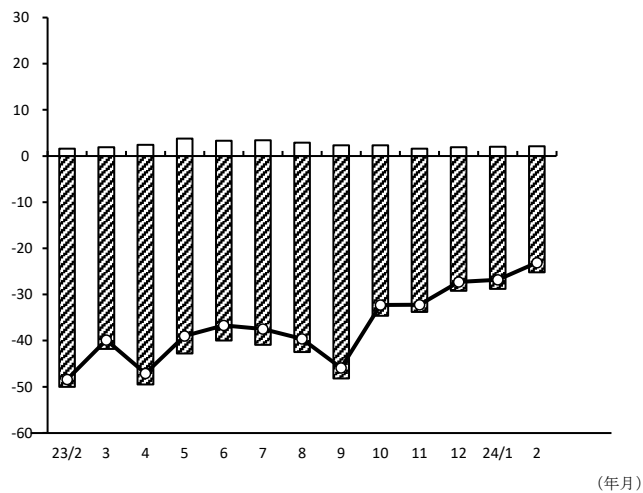
年/月	増加	減少	DI
23/2	14.7	-31.9	-17.2
3	17.8	-25.2	-7.4
4	16.6	-26.2	-9.6
5	17.4	-25.5	-8.1
6	18.0	-23.0	-5.0
7	17.1	-25.7	-8.6
8	15.9	-27.9	-12.0
9	13.7	-29.8	-16.1
10	14.2	-27.7	-13.5
11	15.3	-18.9	-3.6
12	20.0	-15.0	5.0
24/1	16.0	-20.4	-4.4
2	11.6	-20.5	-8.9

### 資金繰り



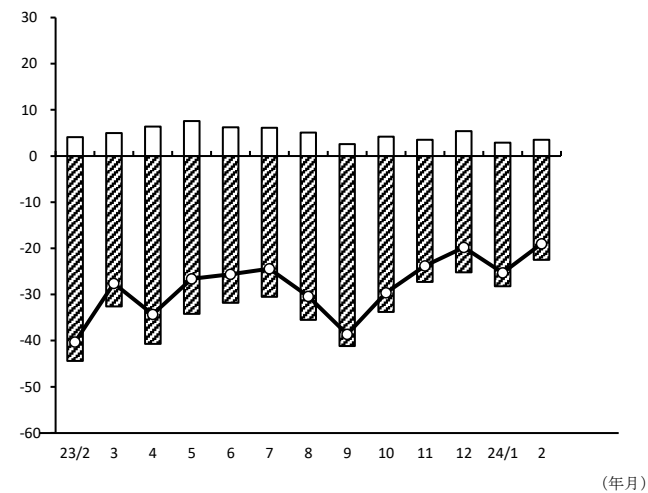
年/月	増加	減少	DI
23/2	1.0	-42.5	-41.5
3	2.2	-36.9	-34.7
4	0.6	-38.4	-37.8
5	1.8	-28.4	-26.6
6	2.1	-28.3	-26.2
7	2.5	-31.1	-28.6
8	1.6	-31.7	-30.1
9	1.9	-40.6	-38.7
10	2.0	-27.5	-25.5
11	1.3	-28.7	-27.4
12	1.6	-24.2	-22.6
24/1	1.3	-25.7	-24.4
2	1.8	-20.8	-19.0

### 採算



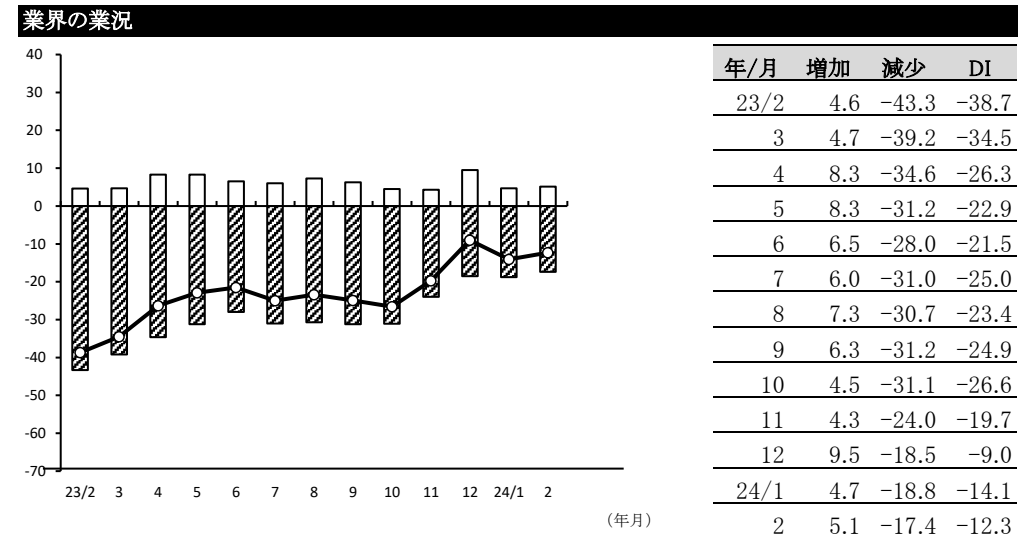
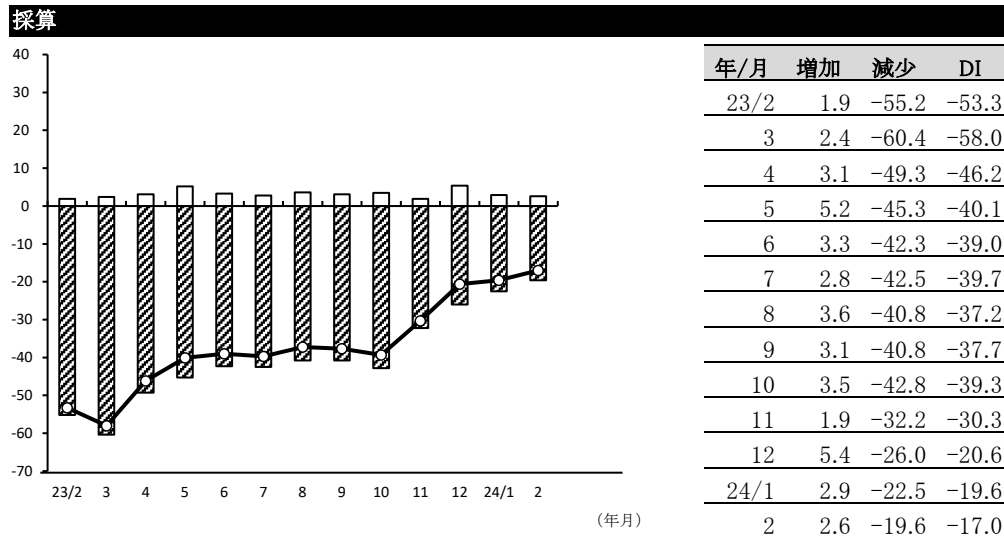
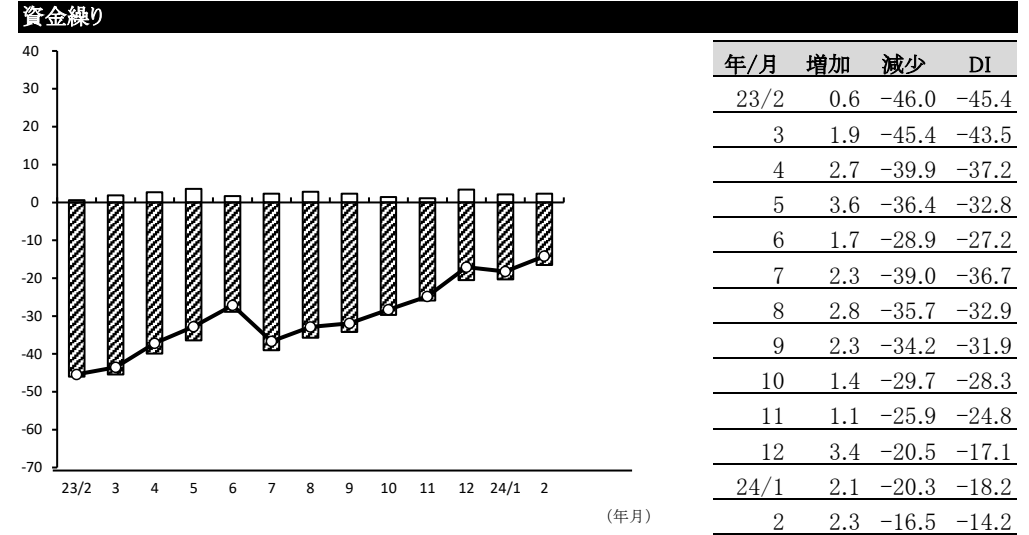
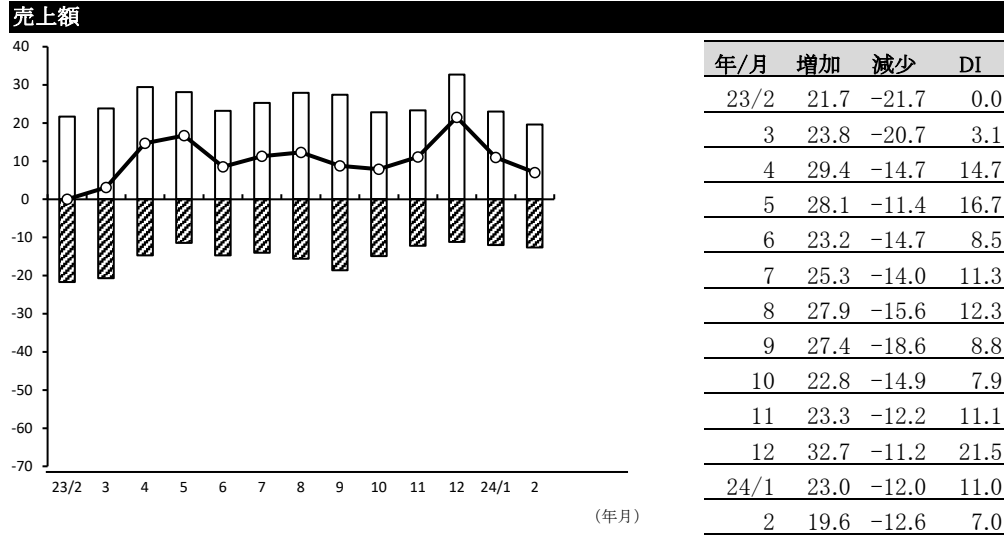
年/月	増加	減少	DI
23/2	1.6	-50.0	-48.4
3	1.9	-41.8	-39.9
4	2.4	-49.5	-47.1
5	3.8	-42.8	-39.0
6	3.3	-40.0	-36.7
7	3.4	-40.9	-37.5
8	2.9	-42.5	-39.6
9	2.3	-48.2	-45.9
10	2.3	-34.6	-32.3
11	1.6	-33.8	-32.2
12	1.9	-29.2	-27.3
24/1	2.0	-28.8	-26.8
2	2.1	-25.2	-23.1

### 業界の業況



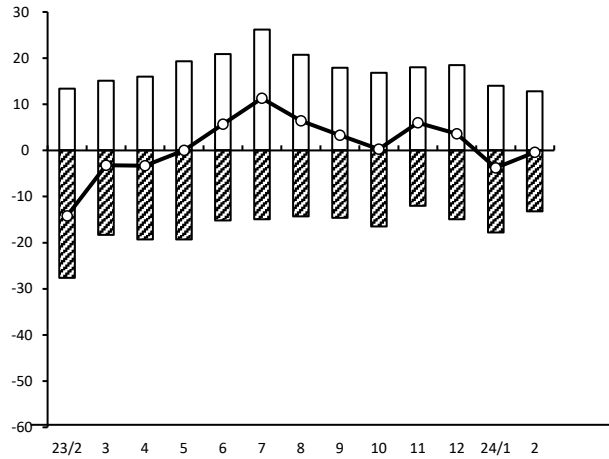
年/月	増加	減少	DI
23/2	4.1	-44.4	-40.3
3	5.0	-32.6	-27.6
4	6.4	-40.7	-34.3
5	7.6	-34.2	-26.6
6	6.2	-31.8	-25.6
7	6.1	-30.5	-24.4
8	5.1	-35.5	-30.4
9	2.6	-41.2	-38.6
10	4.2	-33.8	-29.6
11	3.5	-27.3	-23.8
12	5.4	-25.2	-19.8
24/1	2.9	-28.2	-25.3
2	3.5	-22.5	-19.0

## 小 売 業 【食料品】 (前年同月比)



## 小売業【耐久消費財】（前年同月比）

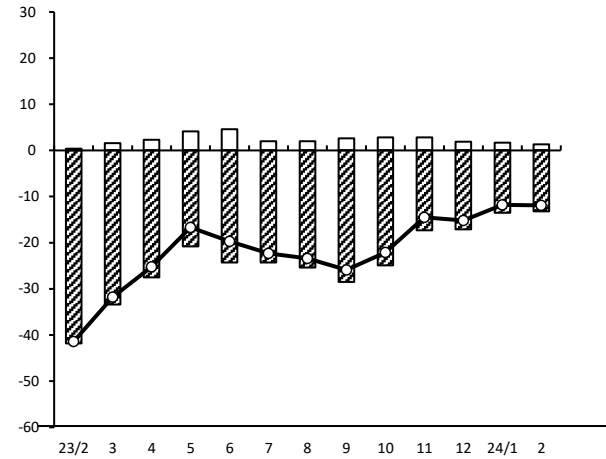
### 売上額



(年月)

年/月	増加	減少	DI
23/2	13.4	-27.6	-14.2
3	15.1	-18.3	-3.2
4	16.0	-19.3	-3.3
5	19.3	-19.3	0.0
6	20.9	-15.2	5.7
7	26.2	-14.9	11.3
8	20.7	-14.3	6.4
9	17.9	-14.6	3.3
10	16.8	-16.5	0.3
11	18.0	-12.0	6.0
12	18.5	-14.9	3.6
24/1	14.0	-17.8	-3.8
2	12.8	-13.2	-0.4

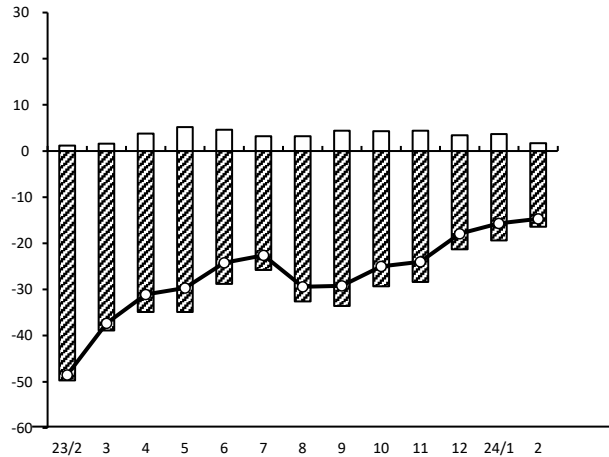
### 資金繰り



(年月)

年/月	増加	減少	DI
23/2	0.4	-41.8	-41.4
3	1.6	-33.4	-31.8
4	2.3	-27.5	-25.2
5	4.1	-20.8	-16.7
6	4.6	-24.3	-19.7
7	2.0	-24.3	-22.3
8	2.0	-25.4	-23.4
9	2.6	-28.5	-25.9
10	2.8	-24.9	-22.1
11	2.8	-17.3	-14.5
12	1.9	-17.1	-15.2
24/1	1.7	-13.5	-11.8
2	1.3	-13.2	-11.9

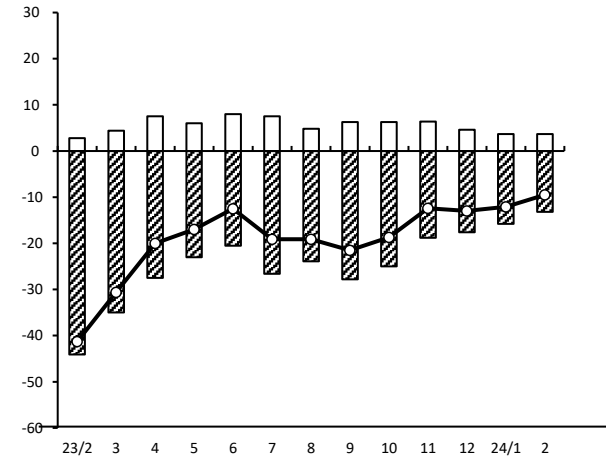
### 採算



(年月)

年/月	増加	減少	DI
23/2	1.2	-49.7	-48.5
3	1.6	-38.9	-37.3
4	3.8	-34.9	-31.1
5	5.2	-34.9	-29.7
6	4.6	-28.8	-24.2
7	3.2	-25.8	-22.6
8	3.2	-32.6	-29.4
9	4.4	-33.6	-29.2
10	4.3	-29.3	-25.0
11	4.4	-28.4	-24.0
12	3.4	-21.3	-17.9
24/1	3.7	-19.4	-15.7
2	1.7	-16.4	-14.7

### 業界の業況

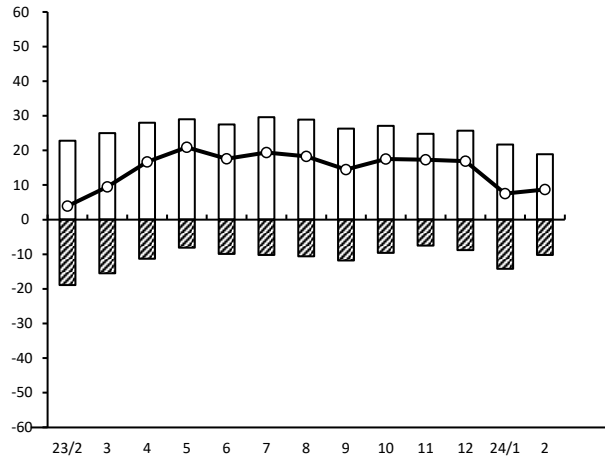


(年月)

年/月	増加	減少	DI
23/2	2.8	-44.1	-41.3
3	4.4	-35.0	-30.6
4	7.5	-27.5	-20.0
5	6.0	-23.0	-17.0
6	8.0	-20.5	-12.5
7	7.5	-26.6	-19.1
8	4.8	-23.9	-19.1
9	6.3	-27.8	-21.5
10	6.3	-25.0	-18.7
11	6.4	-18.8	-12.4
12	4.6	-17.6	-13.0
24/1	3.7	-15.8	-12.1
2	3.7	-13.2	-9.5

## サービス業(前年同月比)

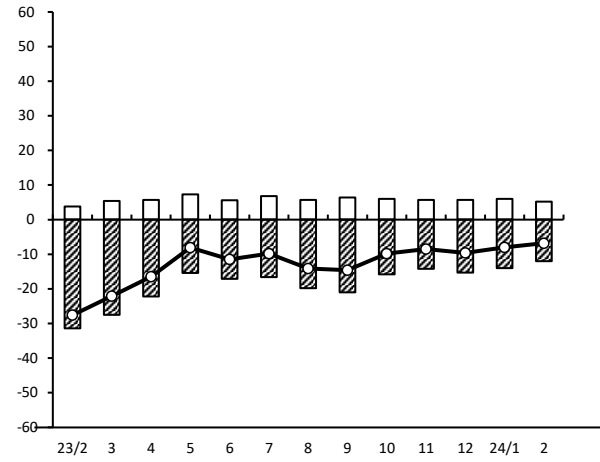
### 売上額



(年月)

年/月	増加	減少	DI
23/2	22.8	-18.9	3.9
3	25.0	-15.5	9.5
4	28.0	-11.3	16.7
5	29.0	-8.1	20.9
6	27.5	-9.9	17.6
7	29.6	-10.2	19.4
8	28.9	-10.6	18.3
9	26.3	-11.8	14.5
10	27.1	-9.6	17.5
11	24.8	-7.5	17.3
12	25.7	-8.8	16.9
24/1	21.7	-14.2	7.5
2	18.9	-10.2	8.7

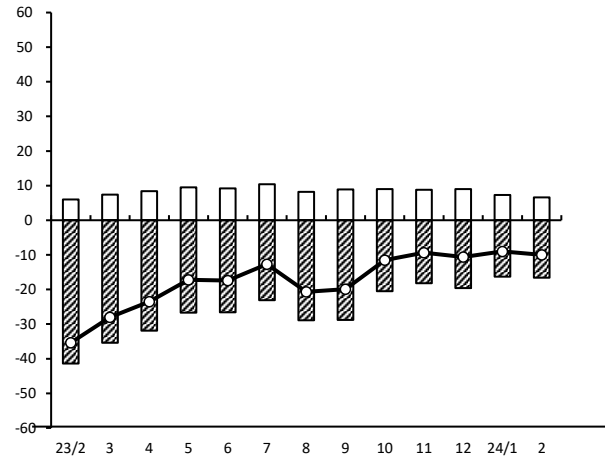
### 資金繰り



(年月)

年/月	増加	減少	DI
23/2	3.8	-31.4	-27.6
3	5.4	-27.5	-22.1
4	5.7	-22.2	-16.5
5	7.3	-15.4	-8.1
6	5.6	-17.1	-11.5
7	6.8	-16.6	-9.8
8	5.7	-19.8	-14.1
9	6.4	-21.0	-14.6
10	6.0	-15.8	-9.8
11	5.7	-14.2	-8.5
12	5.7	-15.3	-9.6
24/1	6.0	-14.0	-8.0
2	5.2	-12.0	-6.8

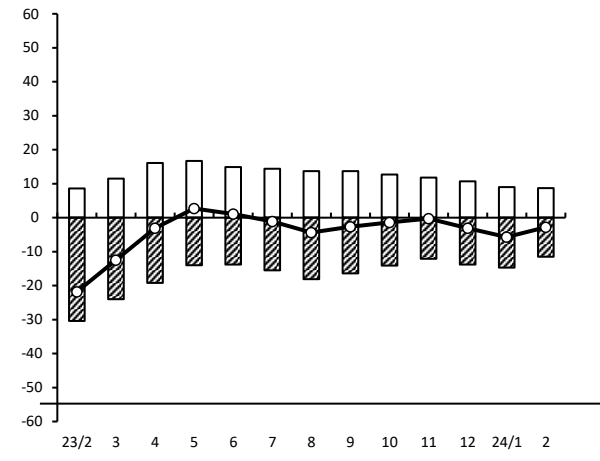
### 採算



(年月)

年/月	増加	減少	DI
23/2	6.0	-41.4	-35.4
3	7.4	-35.4	-28.0
4	8.4	-31.9	-23.5
5	9.5	-26.7	-17.2
6	9.2	-26.6	-17.4
7	10.4	-23.1	-12.7
8	8.2	-28.9	-20.7
9	8.9	-28.8	-19.9
10	9.0	-20.5	-11.5
11	8.8	-18.2	-9.4
12	9.0	-19.6	-10.6
24/1	7.3	-16.3	-9.0
2	6.6	-16.6	-10.0

### 業界の業況

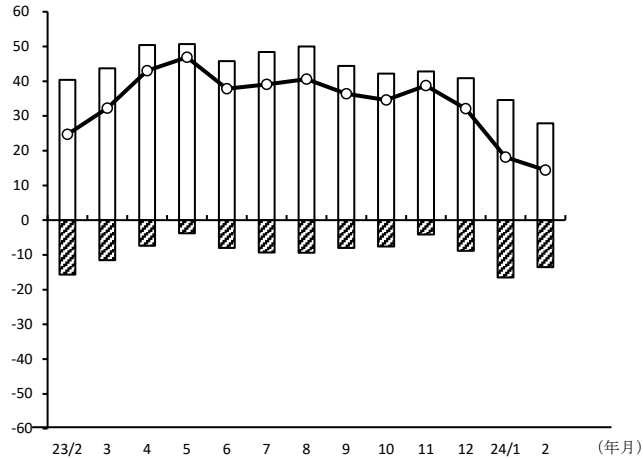


(年月)

年/月	増加	減少	DI
23/2	8.6	-30.4	-21.8
3	11.5	-24.0	-12.5
4	16.1	-19.2	-3.1
5	16.7	-14.0	2.7
6	14.9	-13.8	1.1
7	14.4	-15.5	-1.1
8	13.7	-18.1	-4.4
9	13.7	-16.4	-2.7
10	12.7	-14.1	-1.4
11	11.8	-12.1	-0.3
12	10.7	-13.8	-3.1
24/1	9.0	-14.7	-5.7
2	8.7	-11.5	-2.8

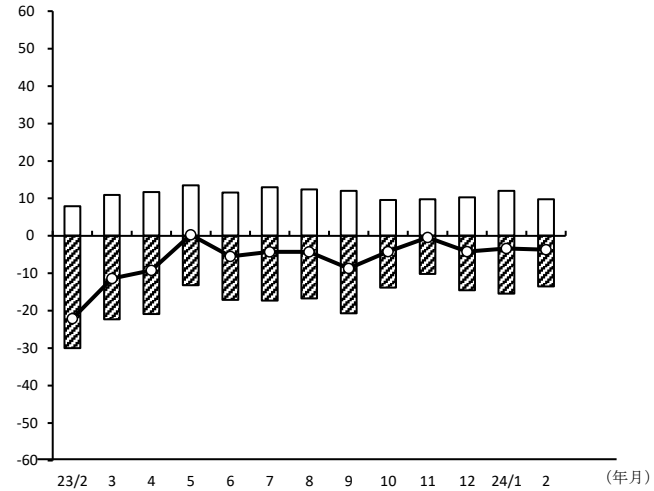
## サービス業【旅館】（前年同月比）

### 売上額



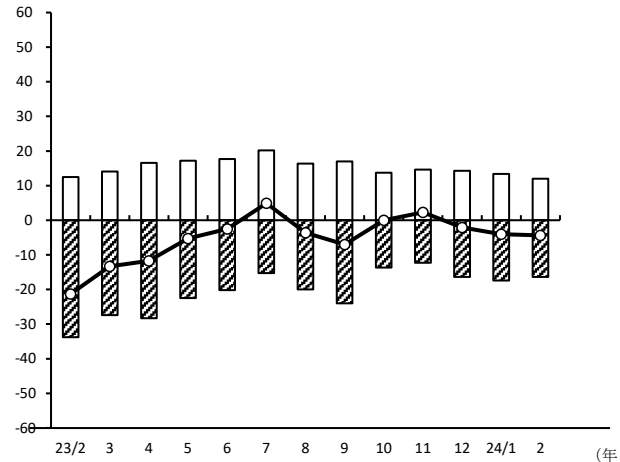
年/月	増加	減少	DI
23/2	40.4	-15.7	24.7
3	43.7	-11.5	32.2
4	50.4	-7.4	43.0
5	50.7	-3.8	46.9
6	45.8	-8.0	37.8
7	48.4	-9.3	39.1
8	50.0	-9.4	40.6
9	44.4	-8.0	36.4
10	42.2	-7.6	34.6
11	42.8	-4.1	38.7
12	40.9	-8.8	32.1
24/1	34.6	-16.5	18.1
2	27.9	-13.5	14.4

### 資金繰り



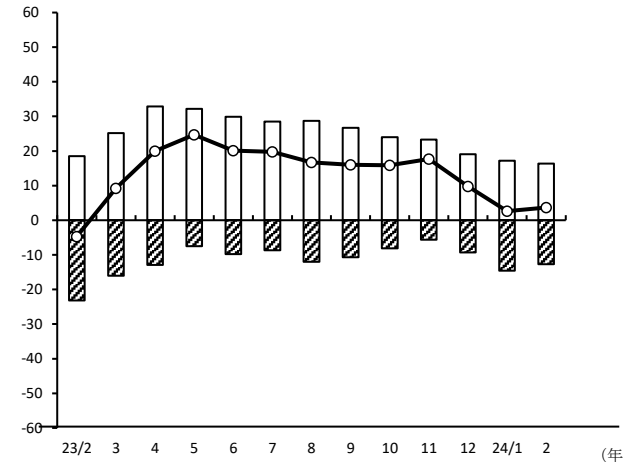
年/月	増加	減少	DI
23/2	7.9	-30.0	-22.1
3	10.9	-22.3	-11.4
4	11.7	-20.9	-9.2
5	13.5	-13.2	0.3
6	11.6	-17.1	-5.5
7	13.0	-17.3	-4.3
8	12.4	-16.7	-4.3
9	12.0	-20.7	-8.7
10	9.6	-13.8	-4.2
11	9.8	-10.2	-0.4
12	10.3	-14.5	-4.2
24/1	12.0	-15.4	-3.4
2	9.8	-13.5	-3.7

### 採算



年/月	増加	減少	DI
23/2	12.5	-33.8	-21.3
3	14.1	-27.4	-13.3
4	16.6	-28.3	-11.7
5	17.2	-22.5	-5.3
6	17.7	-20.2	-2.5
7	20.2	-15.3	4.9
8	16.4	-20.0	-3.6
9	17.0	-24.0	-7.0
10	13.7	-13.7	0.0
11	14.6	-12.3	2.3
12	14.3	-16.4	-2.1
24/1	13.4	-17.4	-4.0
2	12.0	-16.4	-4.4

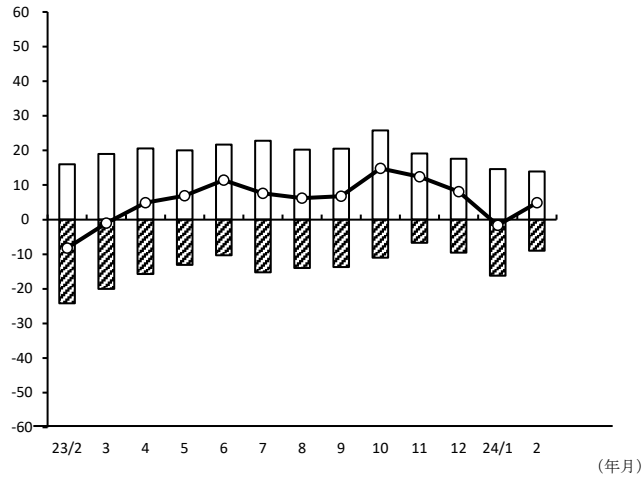
### 業界の業況



年/月	増加	減少	DI
23/2	18.5	-23.2	-4.7
3	25.2	-16.0	9.2
4	32.9	-12.9	20.0
5	32.2	-7.5	24.7
6	29.9	-9.8	20.1
7	28.5	-8.7	19.8
8	28.7	-12.0	16.7
9	26.7	-10.7	16.0
10	24.0	-8.1	15.9
11	23.3	-5.6	17.7
12	19.1	-9.3	9.8
24/1	17.2	-14.6	2.6
2	16.4	-12.7	3.7

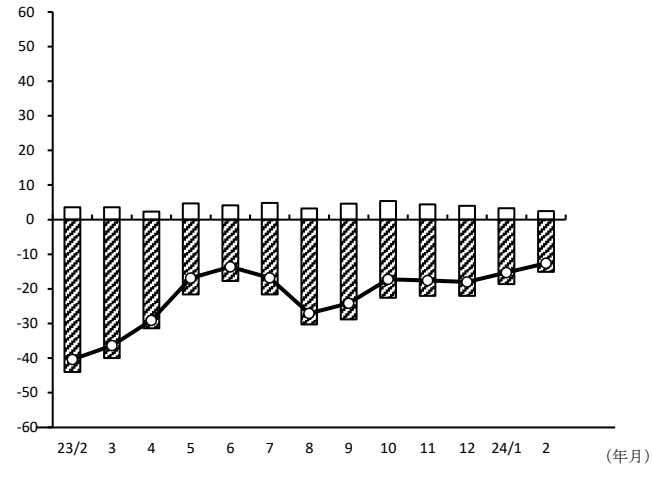
## サービス業【クリーニング】（前年同月比）

### 売上額



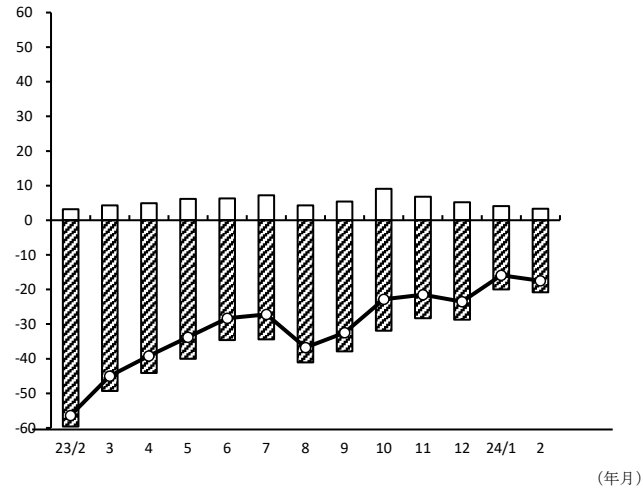
年/月	増加	減少	DI
23/2	16.0	-24.2	-8.2
3	19.0	-20.0	-1.0
4	20.6	-15.7	4.9
5	20.0	-13.1	6.9
6	21.7	-10.3	11.4
7	22.8	-15.2	7.6
8	20.2	-14.0	6.2
9	20.5	-13.7	6.8
10	25.8	-11.0	14.8
11	19.1	-6.7	12.4
12	17.6	-9.5	8.1
24/1	14.6	-16.2	-1.6
2	13.9	-9.0	4.9

### 資金繰り



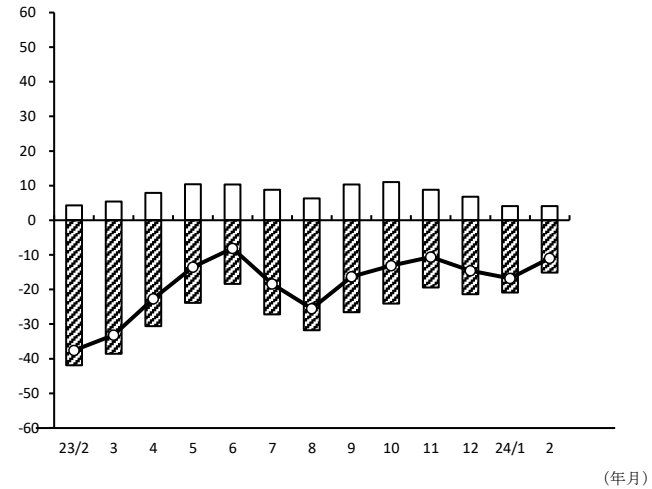
年/月	増加	減少	DI
23/2	3.6	-44.0	-40.4
3	3.6	-40.0	-36.4
4	2.3	-31.4	-29.1
5	4.7	-21.6	-16.9
6	4.1	-17.7	-13.6
7	4.8	-21.6	-16.8
8	3.2	-30.3	-27.1
9	4.6	-28.8	-24.2
10	5.4	-22.6	-17.2
11	4.4	-22.0	-17.6
12	4.0	-22.0	-18.0
24/1	3.3	-18.6	-15.3
2	2.5	-15.1	-12.6

### 採算



年/月	増加	減少	DI
23/2	3.2	-59.6	-56.4
3	4.3	-49.3	-45.0
4	4.9	-44.1	-39.2
5	6.2	-40.0	-33.8
6	6.3	-34.6	-28.3
7	7.2	-34.4	-27.2
8	4.3	-41.1	-36.8
9	5.4	-37.9	-32.5
10	9.1	-31.9	-22.8
11	6.8	-28.3	-21.5
12	5.2	-28.7	-23.5
24/1	4.1	-20.0	-15.9
2	3.3	-20.8	-17.5

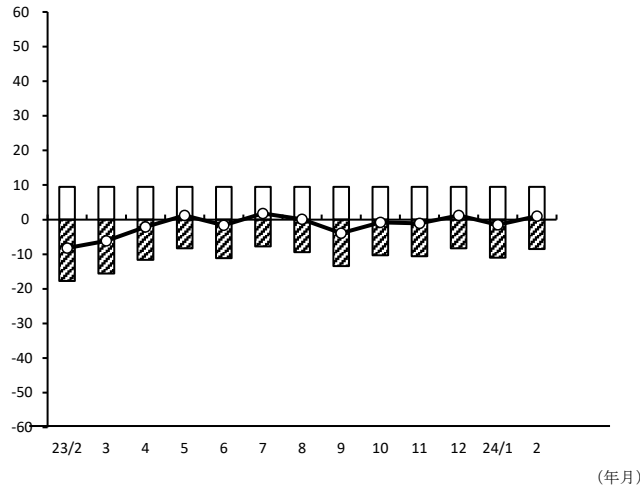
### 業界の業況



年/月	増加	減少	DI
23/2	4.3	-41.9	-37.6
3	5.4	-38.6	-33.2
4	7.9	-30.6	-22.7
5	10.4	-23.9	-13.5
6	10.3	-18.4	-8.1
7	8.8	-27.2	-18.4
8	6.3	-31.8	-25.5
9	10.3	-26.6	-16.3
10	11.0	-24.1	-13.1
11	8.8	-19.4	-10.6
12	6.8	-21.4	-14.6
24/1	4.1	-20.9	-16.8
2	4.1	-15.1	-11.0

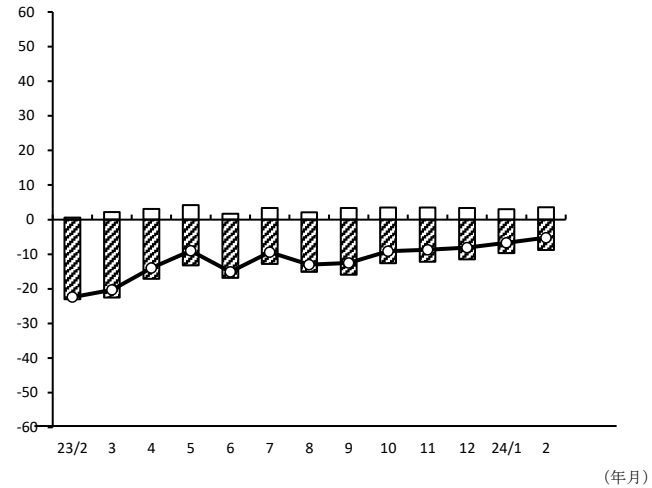
## サービス業【理・美容】（前年同月比）

### 売上額



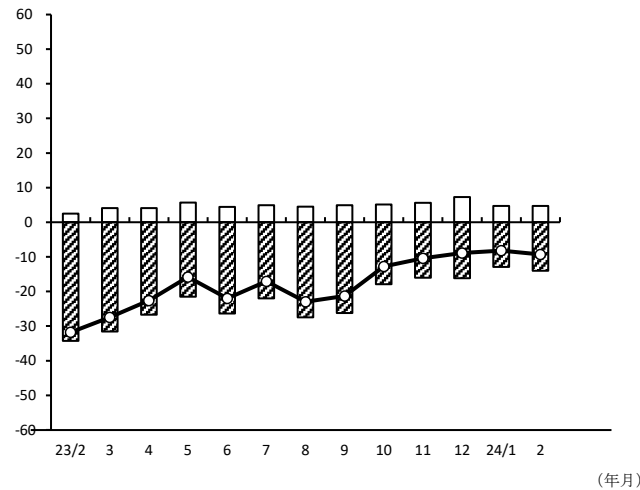
年/月	増加	減少	DI
23/2	9.5	-17.7	-8.2
3	9.5	-15.6	-6.1
4	9.5	-11.6	-2.1
5	9.5	-8.3	1.2
6	9.5	-11.1	-1.6
7	9.5	-7.7	1.8
8	9.5	-9.4	0.1
9	9.5	-13.4	-3.9
10	9.5	-10.3	-0.8
11	9.5	-10.6	-1.1
12	9.5	-8.3	1.2
24/1	9.5	-11.0	-1.5
2	9.5	-8.5	1.0

### 資金繰り



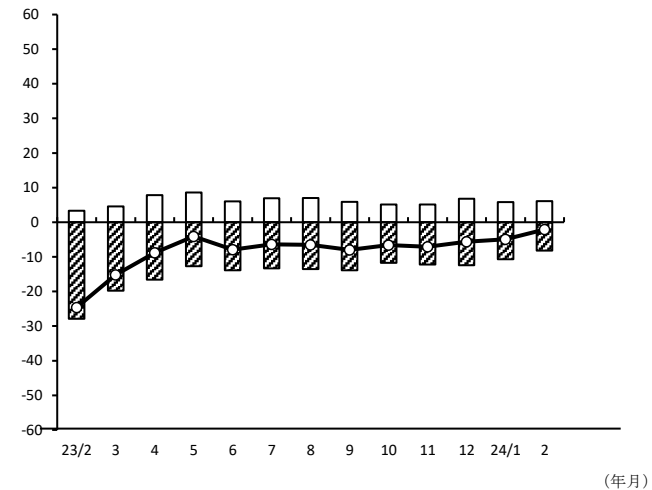
年/月	増加	減少	DI
23/2	0.6	-23.0	-22.4
3	2.2	-22.5	-20.3
4	3.1	-17.1	-14.0
5	4.2	-13.2	-9.0
6	1.7	-16.8	-15.1
7	3.4	-12.8	-9.4
8	2.1	-15.1	-13.0
9	3.4	-15.9	-12.5
10	3.5	-12.6	-9.1
11	3.5	-12.2	-8.7
12	3.4	-11.5	-8.1
24/1	3.0	-9.7	-6.7
2	3.6	-8.8	-5.2

### 採算



年/月	増加	減少	DI
23/2	2.5	-34.3	-31.8
3	4.1	-31.6	-27.5
4	4.1	-26.7	-22.6
5	5.7	-21.5	-15.8
6	4.4	-26.4	-22.0
7	4.9	-22.0	-17.1
8	4.5	-27.5	-23.0
9	4.9	-26.2	-21.3
10	5.1	-17.9	-12.8
11	5.6	-16.0	-10.4
12	7.3	-16.2	-8.9
24/1	4.7	-12.9	-8.2
2	4.7	-14.0	-9.3

### 業界の業況



年/月	増加	減少	DI
23/2	3.3	-27.9	-24.6
3	4.6	-19.8	-15.2
4	7.8	-16.6	-8.8
5	8.6	-12.7	-4.1
6	6.0	-13.9	-7.9
7	6.9	-13.3	-6.4
8	7.0	-13.5	-6.5
9	5.9	-13.9	-8.0
10	5.1	-11.7	-6.6
11	5.1	-12.2	-7.1
12	6.8	-12.4	-5.6
24/1	5.8	-10.7	-4.9
2	6.1	-8.2	-2.1